

# Pengenalan Microsoft Access

Pertemuan

1

## 1. TUJUAN

Setelah mempelajari modul ini, peserta didik diharapkan untuk dapat :

- a. Melakukan pengoperasian program pengolahan Basis data.
- b. Melakukan input data.
- c. Melakukan Update data
- d. Melakukan Hapus data

## 2. Uraian Materi Microsoft Access

### Dasar-Dasar Microsoft Access

Microsoft Access merupakan salah satu program pengolah data base yang canggih yang digunakan untuk mengolah berbagai jenis data dengan pengoperasian yang mudah.

Banyak kemudahan yang akan diperoleh jika bekerja dengan microsoft Access diantara dapat melakukan proses penyortiran pengaturan data, pembuatan label data serta laporan pembuatan data kegiatan sehari-hari misalnya untuk menampung daftar pelanggan, pendataan data karyawan, dan lain sebagainya.

Sebelum memulai sebaiknya Anda persiapkan perhatian Anda dengan menarik napas dalam-dalam agar bangkit semangat Anda, mungkin pada saat ini Anda memilki anggapan bahwa Microsoft Access merupakan hal yang sulit dikerjakan tetapi perkembangan komputer sedemikian rupa dan tidak sesulit bayangan Anda itu, bahkan Anda mungkin menemukan kemudahan-kemudahan sehingga Anda dapat melewati modul ini dengan cepat untuk melanjutkan kepokok bahasan berikutnya.

## 2.1. MEMULAI MICROSOFT ACCESS

Sebelum memulai microsoft Access, terlebih dahulu kita harus mengenal apa itu database dan apa saja komponen yang ada di dalamnya.

### Pengertian Tabel, Field dan record

Seperti kita ketahui bahwa database merupakan kumpulan dari beberapa tabel yang terintegrasi menjadi satu kesatuan yang saling berhubungan.

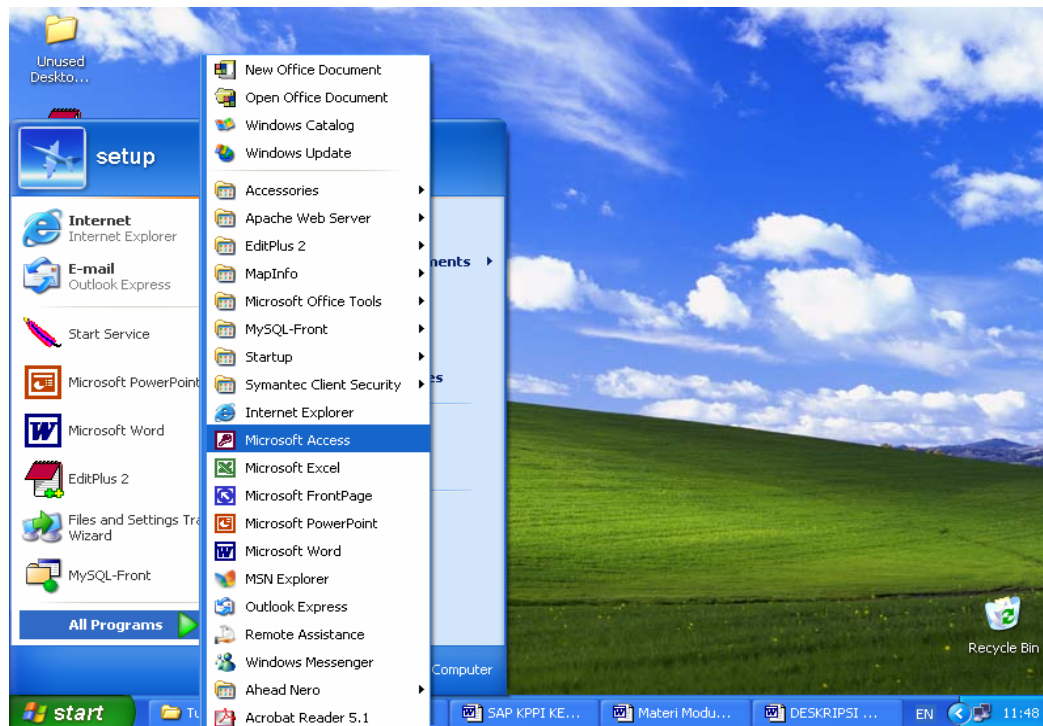
Tabel merupakan kumpulan dari beberapa record dan fields. Sebagai ilustrasinya adalah sebagai berikut :

Nim	Nama	Alamat	Nilai UTS	Nilai UAS
01	Wati	Malang	90	90
02	Wahyu	Surabaya	80	70
03	Intan	Jakarta	70	80
04	Nusa	Balikpapan	50	80
05	Rudi	Riau	80	70

Jadi yang dimaksud dengan fields adalah atribut yang dimiliki oleh suatu tabel. Sedangkan record adalah isian data yang dimiliki oleh tabel.

Untuk memulai microsoft Access pada dasarnya hampir sama antara Taskbar Windows 95 – 2000 yaitu dimulai dengan tombol **Start -> Program -> Program MS-Access.**

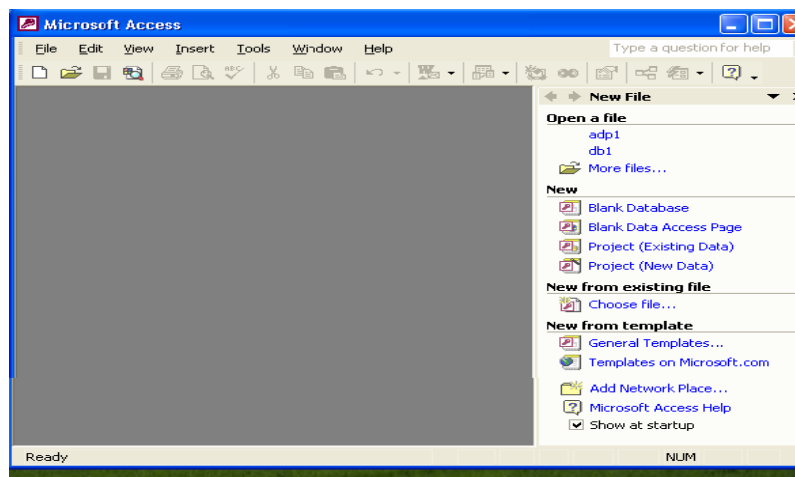
Sebagai ilustrasi dapat dilihat pada gambar berikut :



## 2.2. LEMBAR KERJA MS- ACCESS

Pada saat Anda pertama kali menjalankan microsoft Access maka akan tampil kotak dialog dimana memungkinkan Anda dapat membuat data base baru dengan dua cara :

1. Blank Access Database
2. Access database Wizards.

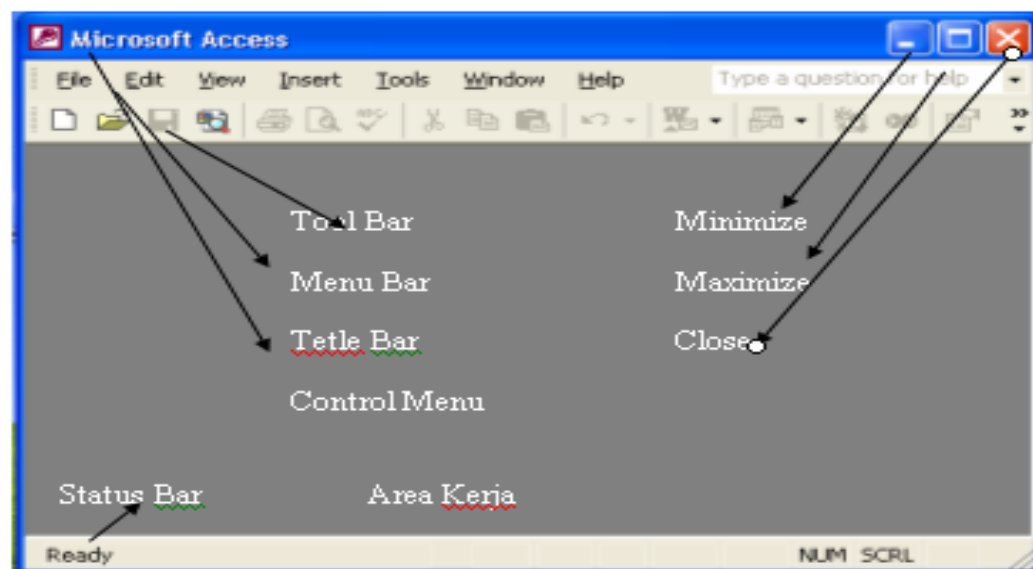


Jika Anda tidak menginginkan tampilan Kotak Dialog pada saat pertama kali dijalankan program MS Access Anda dapat memilih perintah option pada menu tools dan matikan Check Box, Starup Dialog, pada tab Sheet View.

Berikut ini adalah pilihan yang ada pada kotak dialog MS Access

Pilihan	Keterangan
Blank Access DataBase	Digunakan untuk membuat data base baru yg masih kosong dan Anda dapat menambahkan Obyek tabel, query, Form, Report, dan Obyek lainnya
Blank Data Access Page	Dipakai untuk membuat data base baru yang diberikan oleh MS Access secara bertahap
Project Existing Data	Dipakai untuk membuat data base baru berdasarkan tuntunan yang diberikan oleh microsoft access
Open end existing file	Dipakai untuk membuka file database yang telah dibuat sebelumnya

Tampilan Jendela MS Access



### 2.3. MEMBUKA FILE DATABASE

Membuka file database MS Access berarti membuka file yang pernah dibuat dan disimpan. Selain membuka jendela database yang pernah dibuat Anda bisa membuka jendela database baru yang masih kosong dengan cara **Klik menu file, pilih New atau pada Toolbars klik tombol new.** Apabila Anda membuka jendela database baru maka jendela database yang terbuka sebelumnya akan ditutup karena pada MS Access tidak dapat membuka lebih dari satu file database.

Untuk membuka file database dapat menggunakan salah satu cara berikut :

1. Pilih File -> Open dari Menu Bar
2. Klik tombol Open yang ada pada bagian toolbars pada database
3. Tekan tombol Shortcut Key , Ctrl + O

### 2.4. MENUTUP FILE DATABASE

Bila Anda telah selesai bekerja dengan file database MS Access maka sebelum menutup file, simpan seluruh data yang pernah Anda buka. Untuk menutup file database, Anda dapat menggunakan salah satu langkah berikut ;

1. Klik File -> Close pada Menu Bar
2. Tekan tombol kombinasi shortcut Key Ctrl + F4 atau Ctrl + W
3. Klik icon Close pada Menu Bar dibagian sudut kanan atas dari jendela database

### 2.5. MENUTUP PROGRAM MS ACCESS

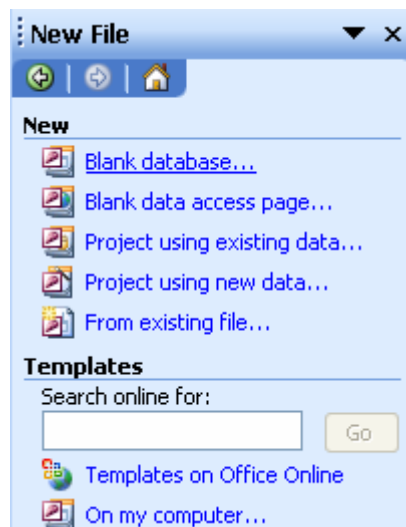
Menutup program MS Access berarti keluar dari program MS Access. Untuk keluar dari program MS Access dapat dilakukan dengan salah satu cara berikut ini :

- a. Klik File -> Exit pada menu Bar
- b. Tekan tombol kombinasi shortcut Key Alt + F4
- c. Klik icon Close pada Title Bar dibagian sudut kanan atas dari jendela database.

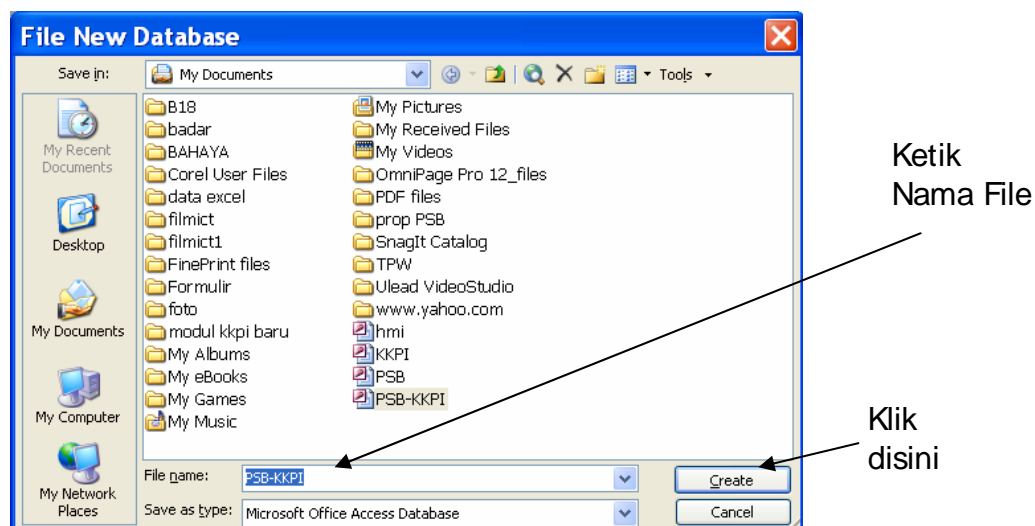
## 2. MEMPERSIAPKAN APLIKASI MICROSOFT ACCESS.

### PROYEK MEMBUAT PROGRAM PENERIMAAN SISWA BARU

1. Buka aplikasi Microsoft Access
2. Klik File New
3. Pilih Blank Database



4. Create nama file database



Setelah anda mengisi nama database, anda bisa langsung mengklik tombol create atau menekan tombol enter.



**KETERANGAN :**

**A. Field Name**

Fungsinya untuk memasukkan nama-nama field dari suatu tabel.

**B. Data Type**

Barbagai macam tipe data yang ada di ACCESS sebagai berikut:

**b.1. Text**

Merupakan tipe data yang sering digunakan ( Alfabetik dan Numeric). Panjang maksimumnya 255.

**b.2. Number**

Hanya digunakan untuk menyimpan data numerik.

**b.3. Date/Time**

Digunakan untuk menyimpan nilai tanggal dan jam. Panjang maksimumnya 8 karakter.

**b.4. Memo**

Mampu menampung nilai sampai 65535 karakter.

**b.5. Currency**

Sering digunakan untuk nilai mata uang.

**b.6. AutoNumber**

Berisi angka urut yang sudah ditetapkan oleh Access yang muncul secara otomatis dan nilainya tidak dapat diubah.

**b.7. Yes/No**

Berisi dua nilai saja yaitu Yes/No atau True/false dan On/Off.

**b.8. OLE Object**

Digunakan untuk eksternal objek. Misalnya gambar, suara, dan sebagainya.

**b.9. Hyperlink**

Gabungan dari Text dan Numerik yang disimpan dalam bentuk Text. Digunakan untuk menyimpan pointer ke situs web.

**b.10. Lookup Wizard**

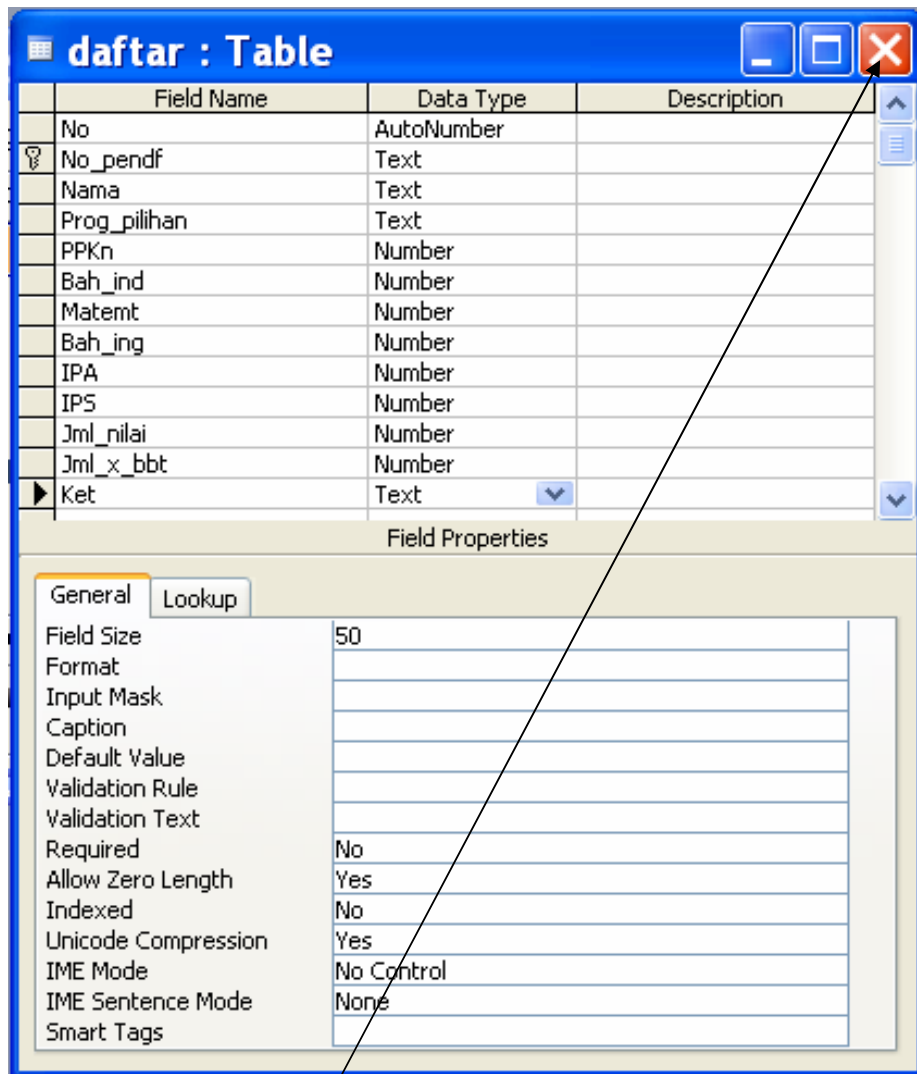
Untuk memilih sebuah nilai dari tabel lain atau List Box atau Combo Box.

**C. Description**

Sebagai keterangan yang akan mempermudah dalam memahami field name



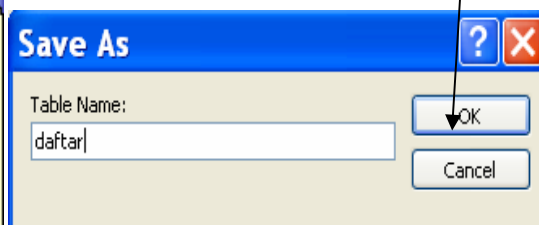
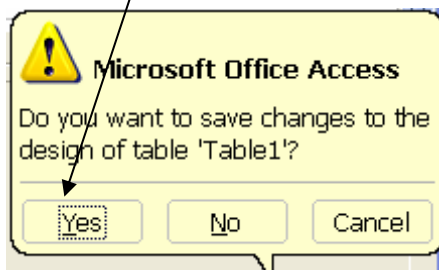
3. Masukkan nama-nama field



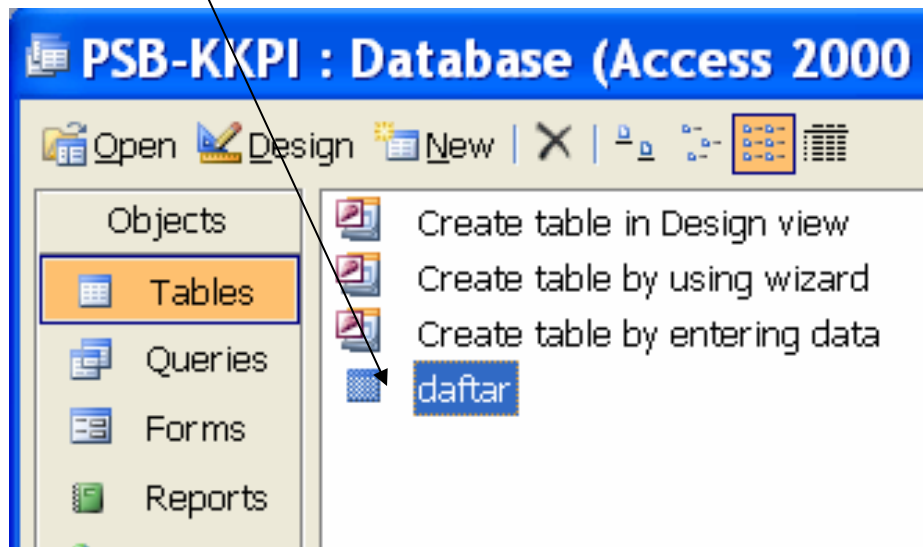
4. Tentukan primary Key (Contoh :No\_pendf)

5. Setelah itu klik **close** pada pojok kanan atas

6. Klik **yes**, lalu beri nama tabel (contoh:daftar) kemudian klik **OK**



7. Hasil dari pembuatan tabel tersebut di atas akan tampak seperti gambar di bawah :



Setelah tabel terbentuk selanjutnya terserah kita untuk melakukan proses terhadap tabel tersebut selanjutnya.

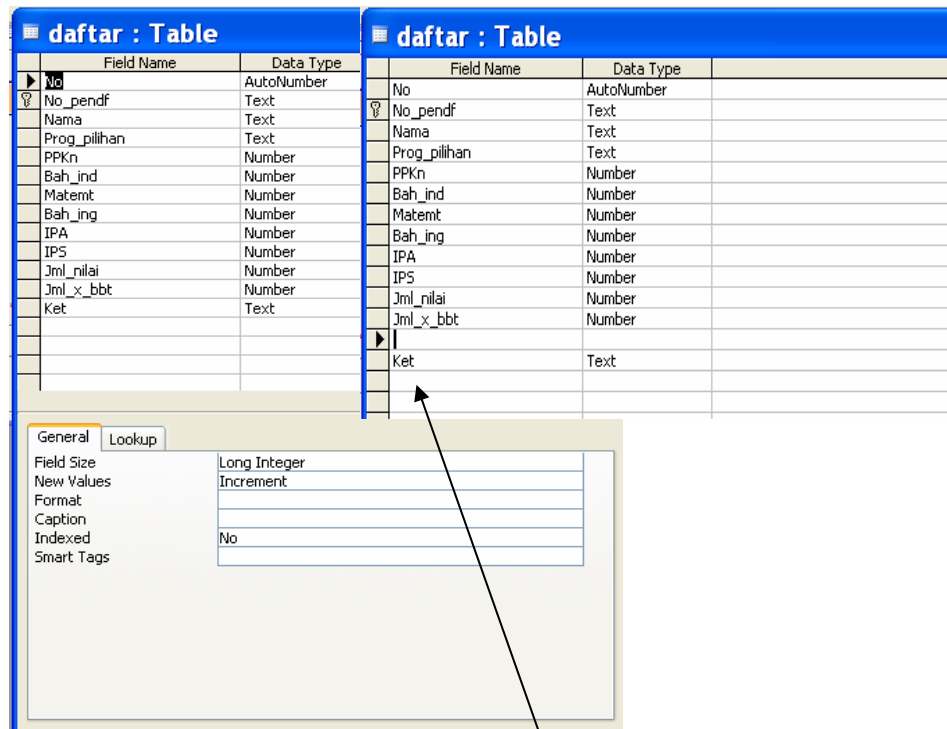
## 2.2. Menentukan Primary Key

Untuk menentukan dan mengubah primary key pada suatu field, ikuti langkah berikut ini:

1. Pilih dan klik tabel yang anda inginkan ubah primary key-nya.
2. Klik tombol toolbar Design.
3. Pilih dan Klik nama field yang ingin dijadikan primary key
4. Pilih dan klik menu Edit, Primary Key atau klik tombol toolbar Primary Key.

## 2.3 Menambah Field

1. Buka file à Pilih Table Daftar
2. Pilih Design View
3. Sisipkan field baru (Contoh Nama\_ortu) caranya sama dengan membuat field pertama kali.



4. Klik Field Ket à Klik Menu Insert à rows
5. Masukkan nama field baru (contoh Asal\_skl)

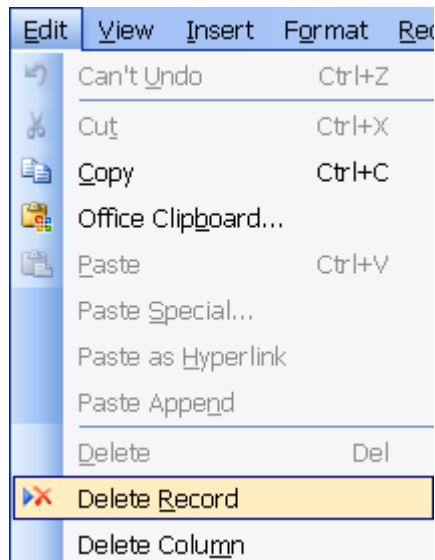
Field Name	Data Type
No	AutoNumber
No_pendf	Text
Nama	Text
Prog_pilihan	Text
PPKn	Number
Bah_ind	Number
Matemt	Number
Bah_ing	Number
IPA	Number
IPS	Number
Jml_nilai	Number
Jml_x_bbt	Number
Asal_skl	Text
Ket	Text

6. Kemudian klik close dan Save OK

## 2.4. Menghapus Record

Anda dapat menghapus satu atau lebih Record dalam tabel pada tampilan data Sheet view. Prosedur yang dapat Anda lakukan adalah sebagai berikut :

- 1) Di dalam jendela data Sheet pilih Record yang ingin Anda hapus dan berikan salah satu perintah berikut :
  - a. Pilih perintah Delete dari menu Edit



Tekan tombol Delete Record pada bagian Toolbar atau,

- b. Tekan Tombol Del yang ada di Keyboard atau,
    - c. Klik Kanan Record yang ingin Anda hapus dari daftar pilihan menu yang tampil pilih perintah delete Record.
- 2) Setelah Anda melakukan salah satu perintah di atas maka akan tampil kotak Konfirmasi pilih Yes apabila Anda benar-benar ingin menghapus Record dan tombol No apabila ingin membatalkan proses penghapusan.

### 1.1. Latihan Database-1

1. Buatlah database dengan nama **PENJUALAN.MDB**, yang disimpan pada folder kerja anda masing-masing.
2. Buatlah tabel **BARANG**, dengan struktur tabel sebagai berikut :

Nama Tabel : **Barang**

Struktur Tabel

Field Name	Data Type	Field Size	Keterangan
KDBRG	Text	5	Primary Key
NMBRG	Text	25	
HRGSAT	Number	Single	
SATUAN	Text	10	

3. Isikan beberapa record data record berikut :

BARANG			
KDBRG	NMBRG	HRGSAT	SATUAN
CBL-11	CABEL DATA BUS	1500	METER
CBL-12	CABEL UTP	2500	METER
ETC-01	ETHERNET CARD 3COM 10/100	25000	BUAH
HDD-11	HARDDISK SEGATE 40 GB	800000	BUAH
HDD-12	HARDDISK SEGATE 20 GB	650000	BUAH
KYB-11	KEYBOARD PS/2 110 KEY	25000	BUAH
KYB-12	KEYBOARD SERIAL 110 KEY	20000	BUAH
MOS-11	MOUSE SCROLL PS/2	35000	BUAH
MOS-12	MOUSE SCROLL USB	45000	BUAH
MOS-13	MOUSE SERIAL	20000	BUAH

## 1.2. Latihan ke-2

1. Buatlah tabel dengan nama **PENJUALAN**, dengan struktur tabel sebagai berikut :

Nama Tabel : **Penjualan**

Struktur Tabel

Field Name	Data Type	Field Size	Keterangan
NOFAKTUR	Text	5	Primary Key
TGLFAKTUR	Date/Time	-	
NAMA	Text	20	
ALAMAT	Text	50	

Isikan record-record berikut ini :

Penjualan			
NOFAKTUR	TGLFAKTUR	NAMA	ALAMAT
F0001	7/25/04	ILHAM	JL. CIPULIR RAYA
F0002	7/25/04	YOFRIE	JL. CILEDUG RAYA
F0003	7/26/04	HADIANSYAH	JL. PARUNG RAYA
F0004	7/26/04	RAISA	JL. KOMPLEK

2. Buatlah tabel dengan nama **DATAJUAL**, dengan struktur tabel sebagai berikut:

Nama Tabel : **DataJual**

Struktur Tabel

Field Name	Data Type	Field Size
NOFAKTUR	Text	5
KDBRG	Text	5
QTY	Number	Single
DISKON	Number	Single

Pada Tabel **DataJual**, tidak memiliki Primary Key.

Isikan datanya sebanyak 5 record, untuk field Kode Salah satunya harus sama seperti tabel Barang, Isi dari Faktur salah satunya harus sama seperti tabel Penjualan

<b>DataJual</b>			
<b>NOFAKTUR</b>	<b>KDBRG</b>	<b>QYT</b>	<b>DI SKON</b>
F0001	HDD11	2	0.05
F0001	KYB11	3	0.05
F0001	MOS11	3	0.05
F0002	KYB12	1	0
F0002	MOS12	2	0
F0003	MOS12	2	0
F0003	MOS11	1	0
F0004	HDD11	1	0.05
F0004	HDD12	1	0.05